



SOCIÉTÉ SUISSE POUR <sup>LAZ</sup>  
L'INDUSTRIE HORLOGÈRE  
MANAGEMENT SERVICES S.A.

RECHERCHE ET DÉVELOPPEMENT

MANAGEMENT

Dr. Zoltan Kiss, President  
OPTEL CORPORATION  
Box 2215  
PRINCETON, N.J. 08540  
USA

RECEIVED

MAR 1 1974

February 25, 1974 Z. J. KISS

Dear Zoltan,

I should like to inform you in this letter on the situation in five subjects:

- 1) Quality of recently received OPTEL movements
- 2) Eurosil
- 3) BBC
- 4) Financing
- 5) Kyoto Ceramics

1) Quality of recently received OPTEL movements

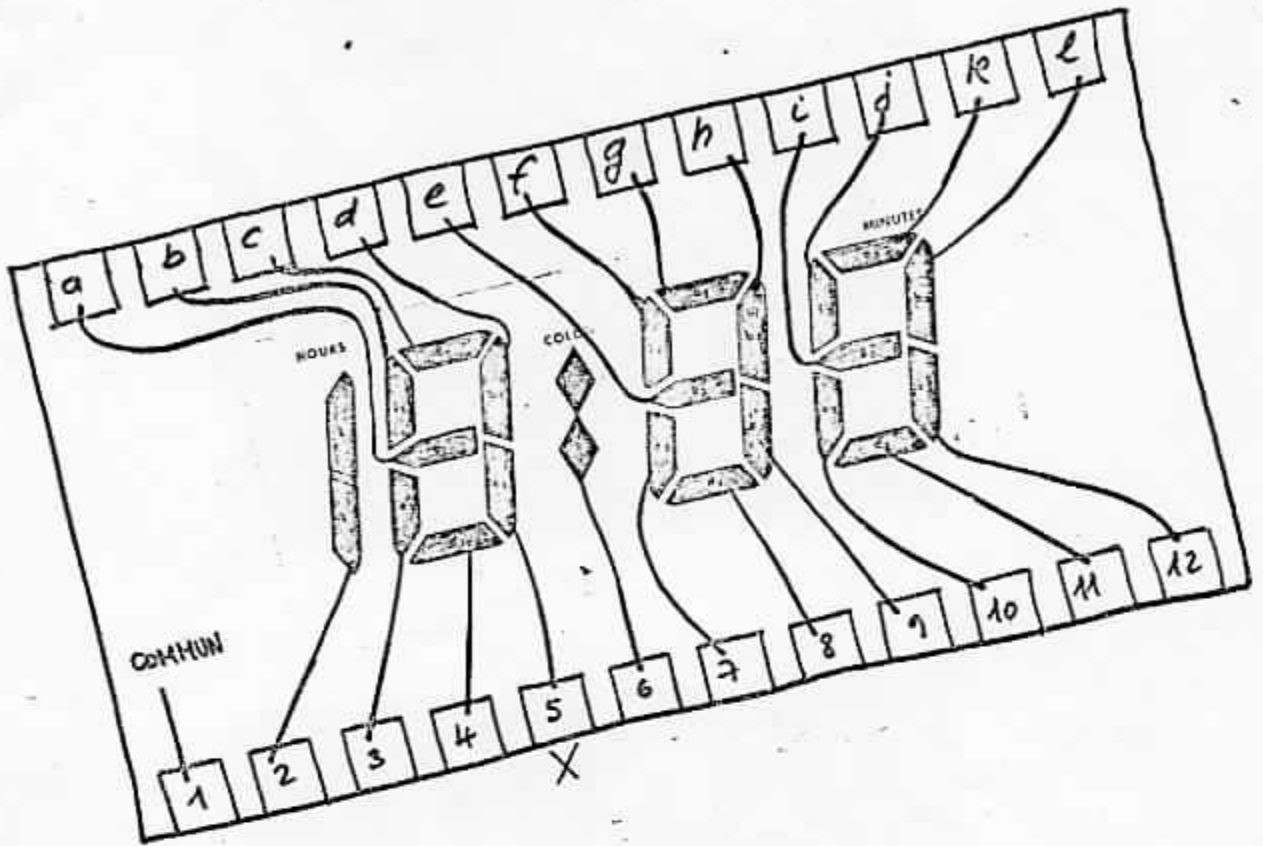
You should have received in the meantime my telex dated Febr.22.

Our incoming quality inspections show a marked improvement in the quality of the OPTEL movements. However, there is still notably one point meriting close checking:

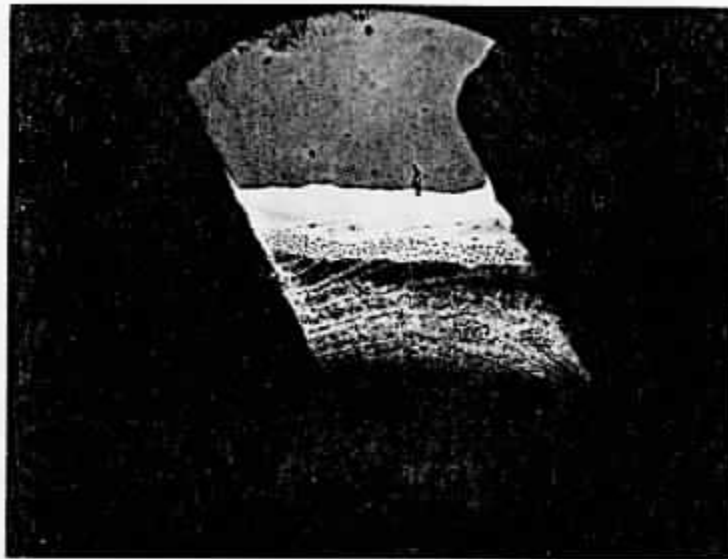
It appears that during humidity tests some contacts on the glassplate of the displays somehow change, or corrode, so that the corresponding segments can no longer be activated.

You will find some details in the enclosed report and the enclosed display. The photo in the middle on page two of the report corresponds to contact No 5 of the enclosed display.

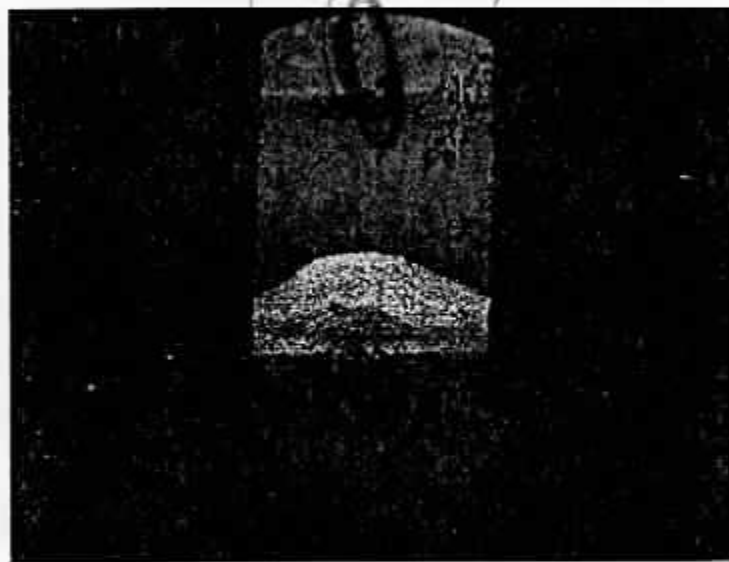
# LEZARD



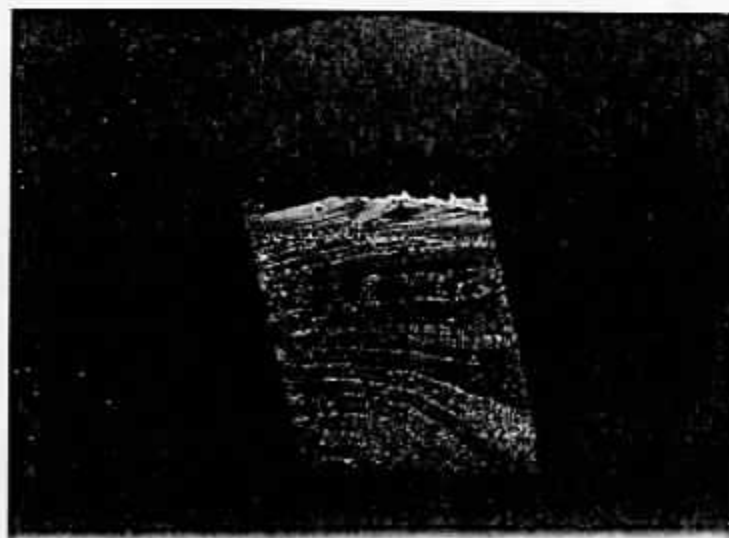
29.11.73 NB



N° 8 (2)\*



N° 10 (5)\*



A : M. C. Schwab  
DE : M. A. Bessot  
CONCERNE : Calibre 2030 "Segments manquants" après test d'humidité

---

4 "displays" sur 10 sont défectueux; après observation sous microscope (G = 40 x) nous constatons sur 3 affichages la formation de taches sur la sortie des segments manquants, au niveau de la soudure "verre-verre". Ce défaut a déjà été signalé à la maison OPTEL en décembre 1973.

Nous n'observons pas de taches sur le quatrième "display" au niveau du segment manquant, le défaut est en tout cas circonscrit au niveau de l'affichage et de son contact mécanique, entendu qu'un autre "display" fonctionne parfaitement sur le module support.

Les 4 pièces ont été soumises à RHE / M. Burdet qui n'a pas constaté d'anomalie au niveau du circuit décodeur.

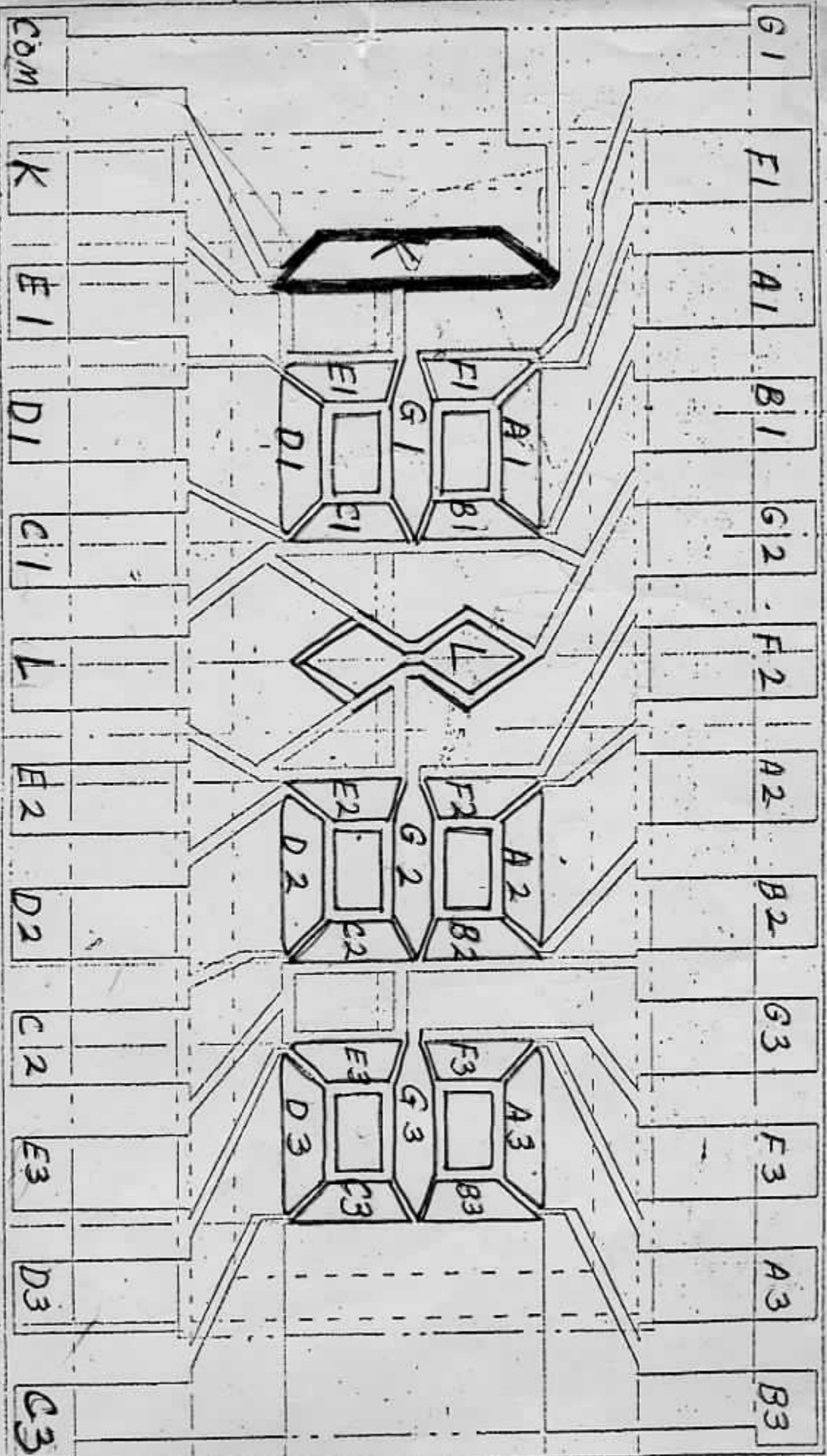
Annexes

- 3 photographies
- 1 feuille de numérotation des segments

A. Bessot



5-201  
REV  
TYP  
PAD  
Q-PAD  
TYP  
Q-PAD



2002  
129  
027  
057  
123  
031  
051  
123  
057  
123  
795

995

SAY